

# 精神疾病人口與醫療資源 統計分析

108.02 心生活協會精神族群充權服務 製作  
聯合勸募補助案





## 衛福部最新統計數字 (108.02)

- **精神科就診人數：2,638,382**，佔全國人口23,571,227的**11.19%** (106年底)
- 因慢性精神疾病而領有**身心障礙證明：126,987**，佔身心障礙人口1,170,318的**10.85%** (106年第3季)
- 因慢性精神病而領有**重大傷病證明：200,572**，佔總領證數957,033的**20.95%** (107年底)
- **精神醫療資源現況－總床位數：43,311** (106年)
  - 全日型住院急性病床-開放床數：7,399 (17.08%)
  - 全日型住院慢性病床-開放床數：13,661 (31.54%)
  - 養護床：2,867 (6.62%)
  - 日間留院：6,317 (14.59%)
  - 精神護理之家：3,805 (8.79%)
  - 住宿型精復機構：6,086 (14.05%)
  - 日間型精復機構：3,176 (7.33%)
- **嚴重病人強制鑑定與強制社區治療審查：438件**，許可率**92.49%** (106年)



# 87~104年（ICD-9）精神疾病人口數

■ 精神科就診人數    ■ 思覺失調症    ■ 情感性精神病    ■ 精神官能症及人格異常

3,000,000

2,500,000

2,000,000

1,500,000

1,000,000

500,000

0

精神科就診人數其餘分類包括：老年期初老期器質性精神病態、其他之精神病、藥物濫用、智能不足...等項目，因版面有限不一一呈現。

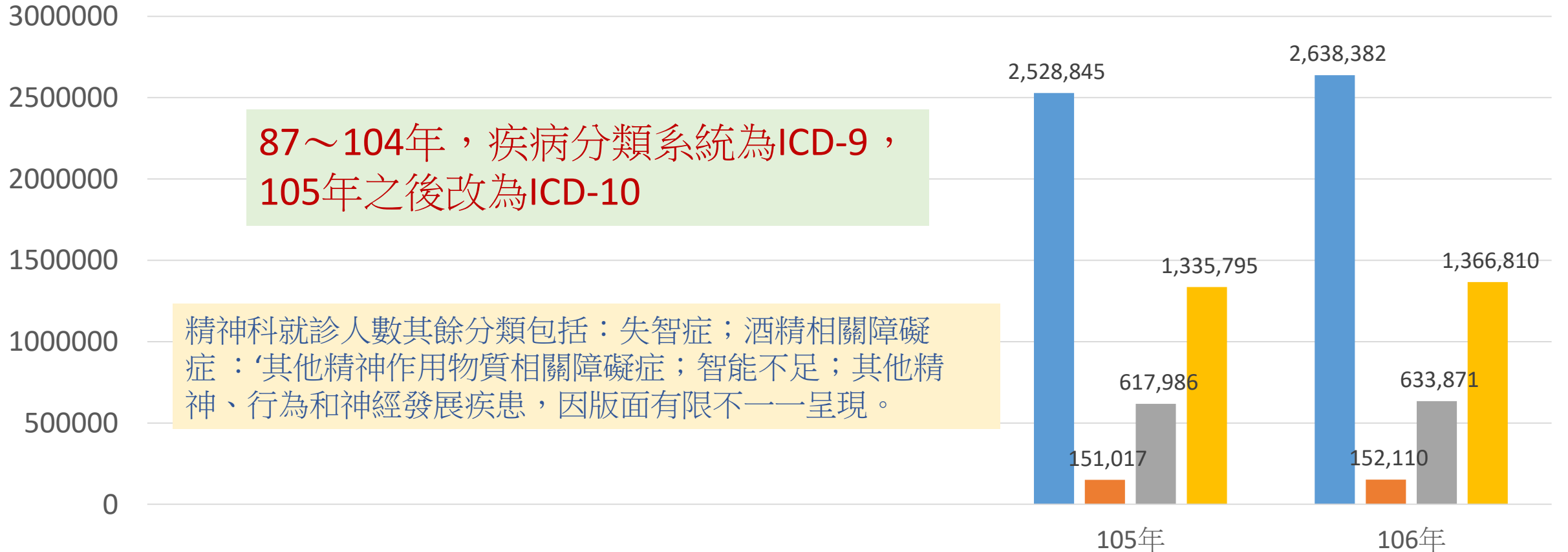
87年 88年 89年 90年 91年 92年 93年 94年 95年 96年 97年 98年 99年 100年 101年 102年 103年 104年

■ 精神科就診人數	1,596,182	1,698,215	1,644,919	1,732,679	1,767,293	1,787,914	1,951,331	2,052,532	2,050,524	2,080,324	2,084,407	2,166,714	2,194,367	2,272,313	2,369,209	2,463,717	2,553,306	2,640,214
■ 思覺失調症	80,469	84,938	86,024	90,109	93,777	97,269	101,234	102,895	104,643	106,350	107,853	110,075	112,692	114,197	115,733	116,724	117,886	119,461
■ 情感性精神病	163,588	138,033	128,810	144,288	153,616	162,866	181,088	197,652	199,060	200,809	202,913	208,417	216,182	223,167	231,645	237,943	249,052	259,949
■ 精神官能症及人格異常	800,019	923,804	1,007,501	1,062,701	1,080,571	1,076,007	1,165,846	1,169,312	1,152,074	1,184,432	1,192,492	1,231,274	1,232,705	1,269,087	1,323,550	1,371,584	1,412,573	1,452,726



# 105~106年（ICD-10）精神疾病人口數

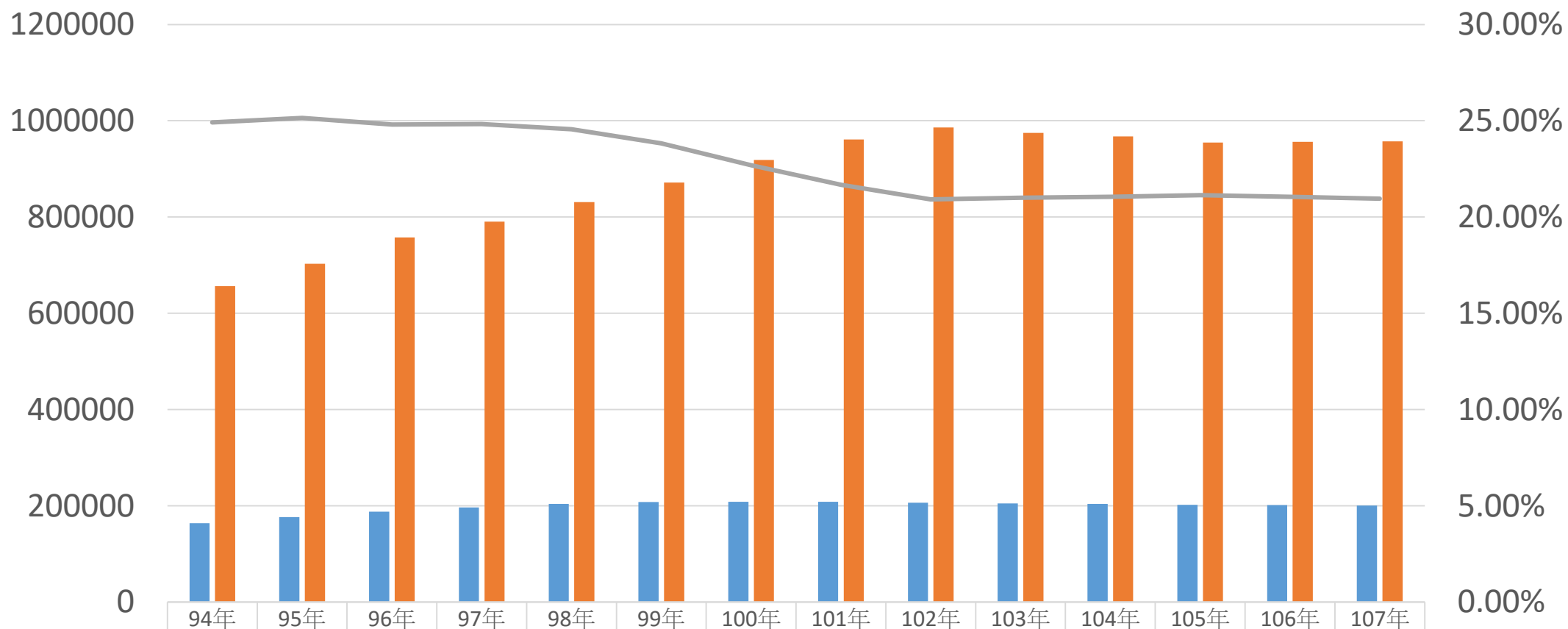
- 精神科就診人數
- 思覺失調、準思覺失調、妄想和其他非情緒精神病症
- 情緒障礙症
- 焦慮、解離、壓力相關、身體障礙和其他非精神病的精神疾患





# 重大傷病卡有效領證數

■ 慢性精神疾病 ■ 總卡數 — 百分比

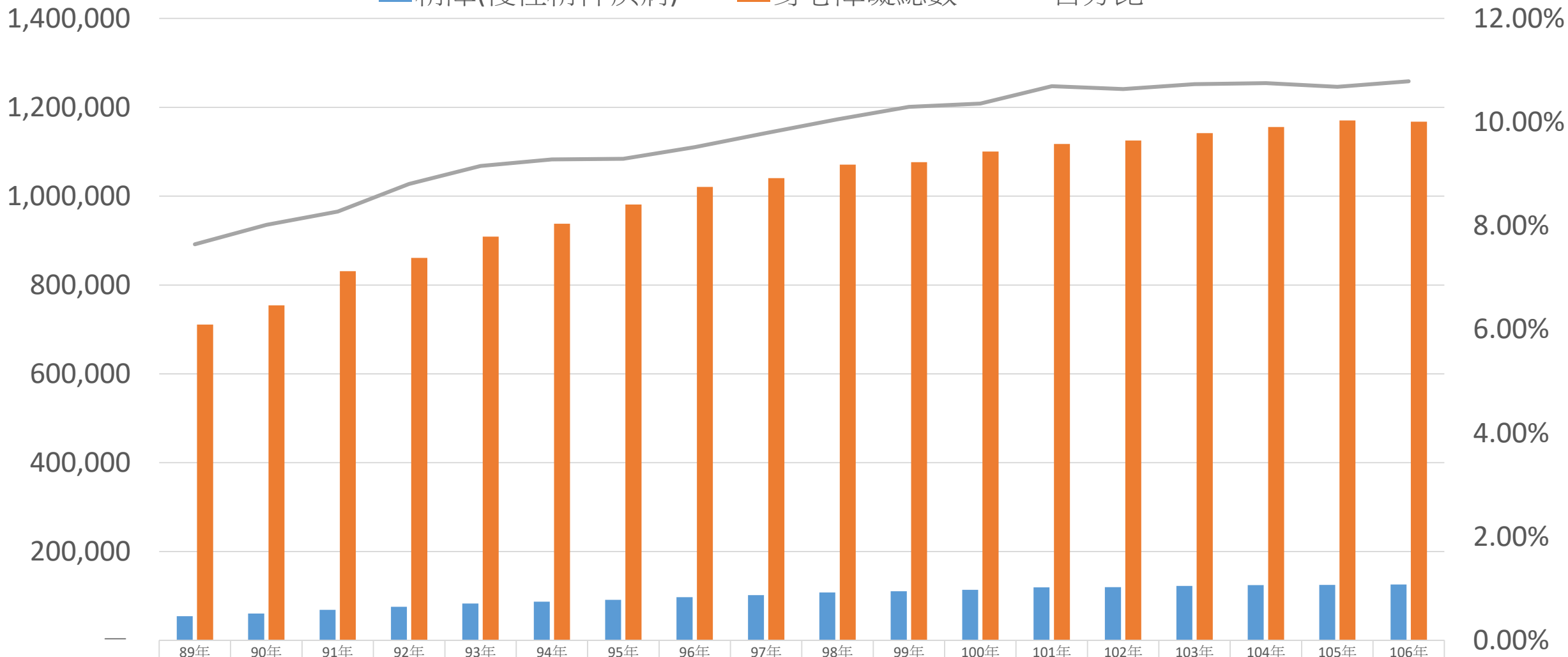


■ 慢性精神疾病	163546	176691	187875	196331	204079	207,667	208432	208325	206,330	204676	203,636	201,767	201,364	200,572
■ 總卡數	656345	702618	757571	790621	831033	871,457	918720	961265	986,287	974720	967,239	954,681	956,376	957,033
— 百分比	24.92%	25.15%	24.80%	24.83%	24.56%	23.83%	22.69%	21.67%	20.92%	21.00%	21.05%	21.13%	21.05%	20.96%



# 精神/身心障礙人口數

■ 精障(慢性精神疾病)   ■ 身心障礙總數   — 百分比

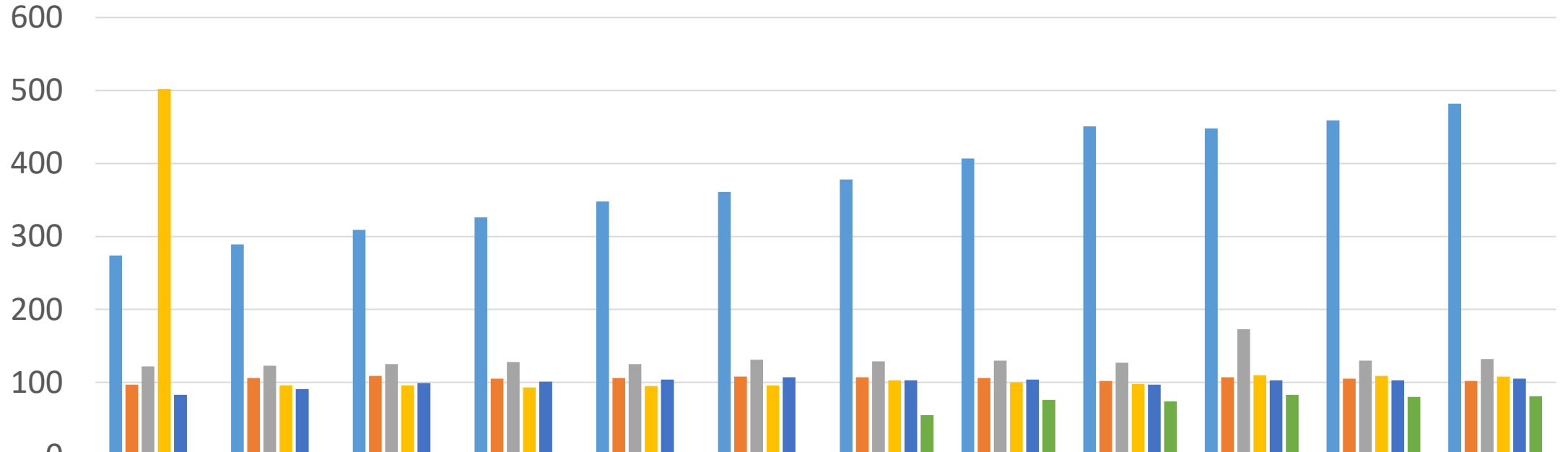


	89年	90年	91年	92年	93年	94年	95年	96年	97年	98年	99年	100年	101年	102年	103年	104年	105年	106年
■ 精障(慢性精神疾病)	54,350	60,453	68,763	75,832	83,175	87,039	91,160	97,127	101,846	107,663	110,809	113,992	119,514	119,666	122,538	124,240	124,999	125,932
■ 身心障礙總數	711,064	754,084	831,266	861,030	908,719	937,944	981,015	1,020,760	1,040,585	1,071,073	1,076,293	1,100,436	1,117,518	1,125,113	1,141,677	1,155,650	1,170,199	1,167,450
— 百分比	7.64%	8.02%	8.27%	8.81%	9.15%	9.28%	9.29%	9.52%	9.79%	10.05%	10.30%	10.36%	10.69%	10.64%	10.73%	10.75%	10.68%	10.79%



# 精神醫療資源歷年統計：項目開辦家數

■ 門診 ■ 急診 ■ 全日住院 ■ 居家治療 ■ 強制住院 ■ 強制社區治療

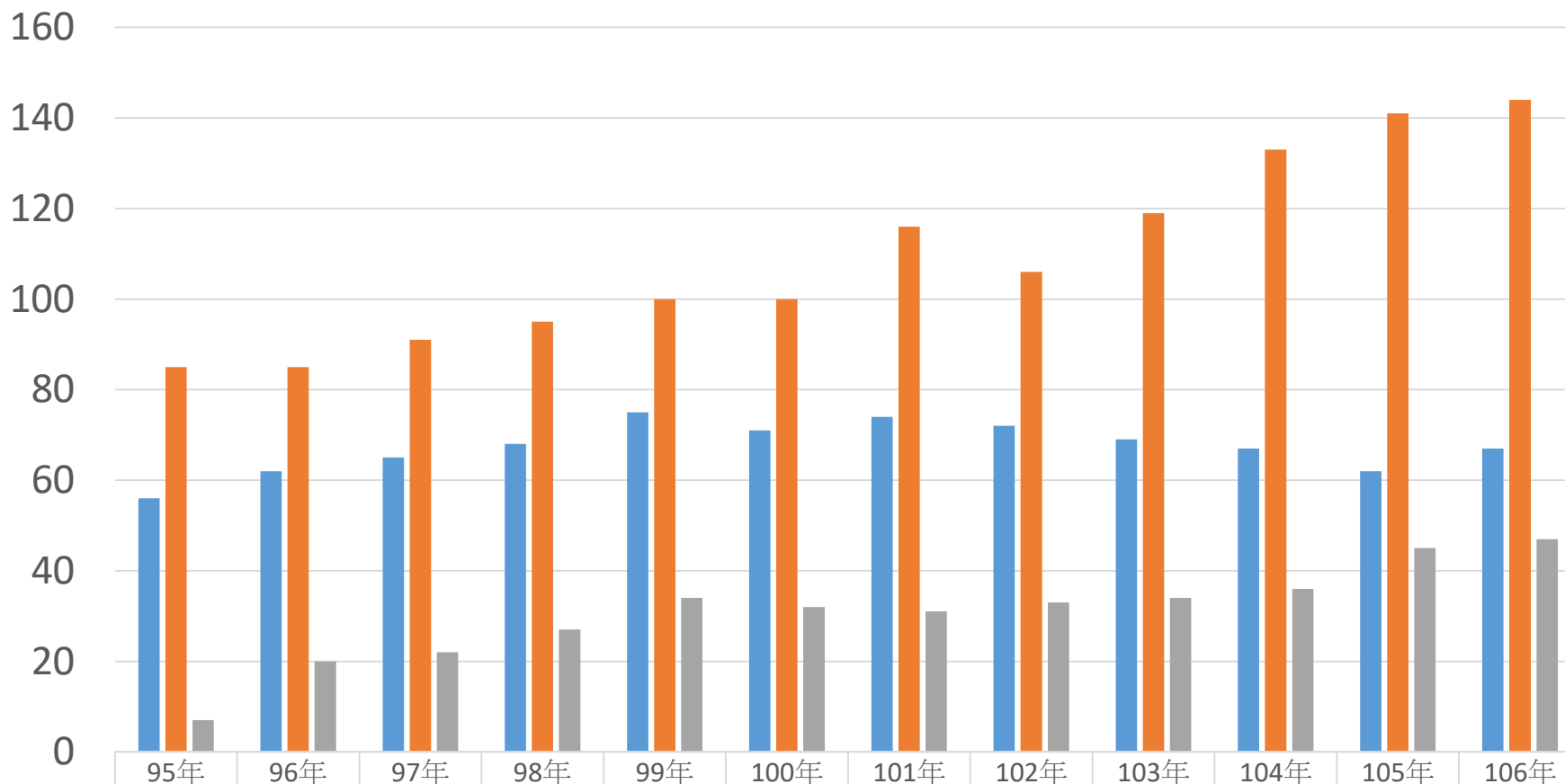


	95年	96年	97年	98年	99年	100年	101年	102年	103年	104年	105年	106年
■ 門診	274	289	309	326	348	361	378	407	451	448	459	482
■ 急診	97	106	109	105	106	108	107	106	102	107	105	102
■ 全日住院	122	123	125	128	125	131	129	130	127	173	130	132
■ 居家治療	502	96	96	93	95	96	103	100	98	110	109	108
■ 強制住院	83	91	99	101	104	107	103	104	97	103	103	105
■ 強制社區治療							55	76	74	83	80	81



# 精神醫療資源歷年統計：項目開辦家數

■ 日間型精神復健機構(社區復健中心) ■ 住宿型精神復健機構(康復之家) ■ 精神護理之家



■ 日間型精神復健機構(社區復健中心)	56	62	65	68	75	71	74	72	69	67	62	67
■ 住宿型精神復健機構(康復之家)	85	85	91	95	100	100	116	106	119	133	141	144
■ 精神護理之家	7	20	22	27	34	32	31	33	34	36	45	47

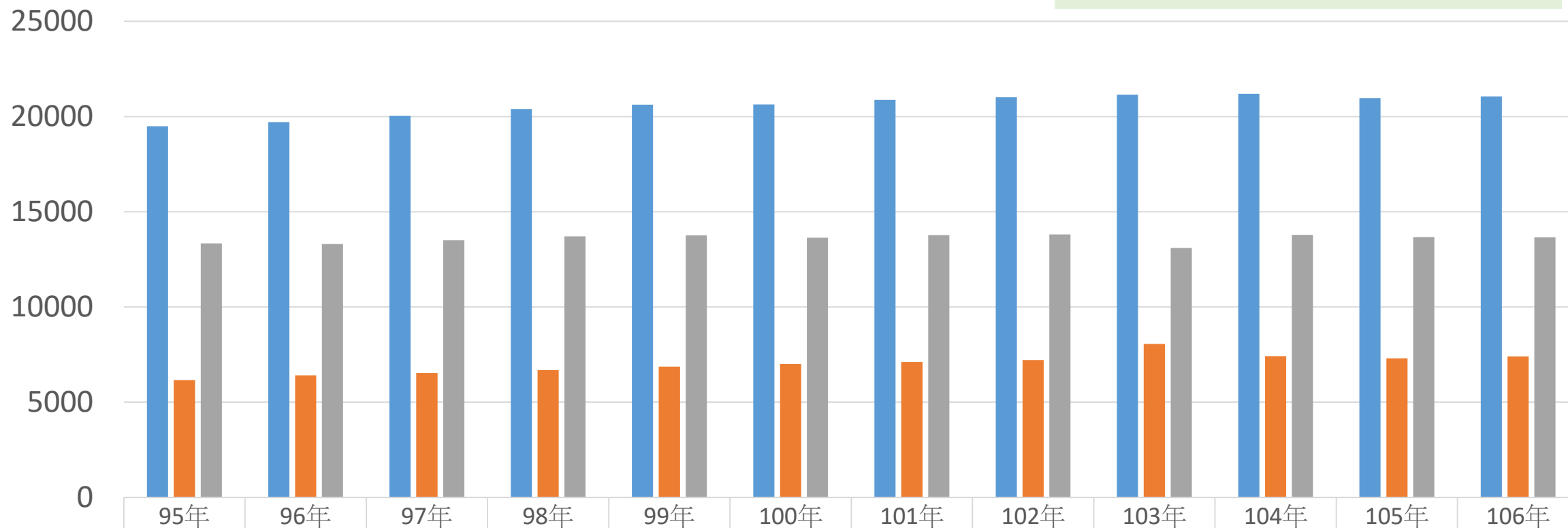




# 精神醫療資源歷年統計： 全日住院開放登記病床數

■ 合計 ■ 急性 ■ 慢性

開放登記病床數：係指精神醫療機構  
實際使用於收治病人之病床規模。

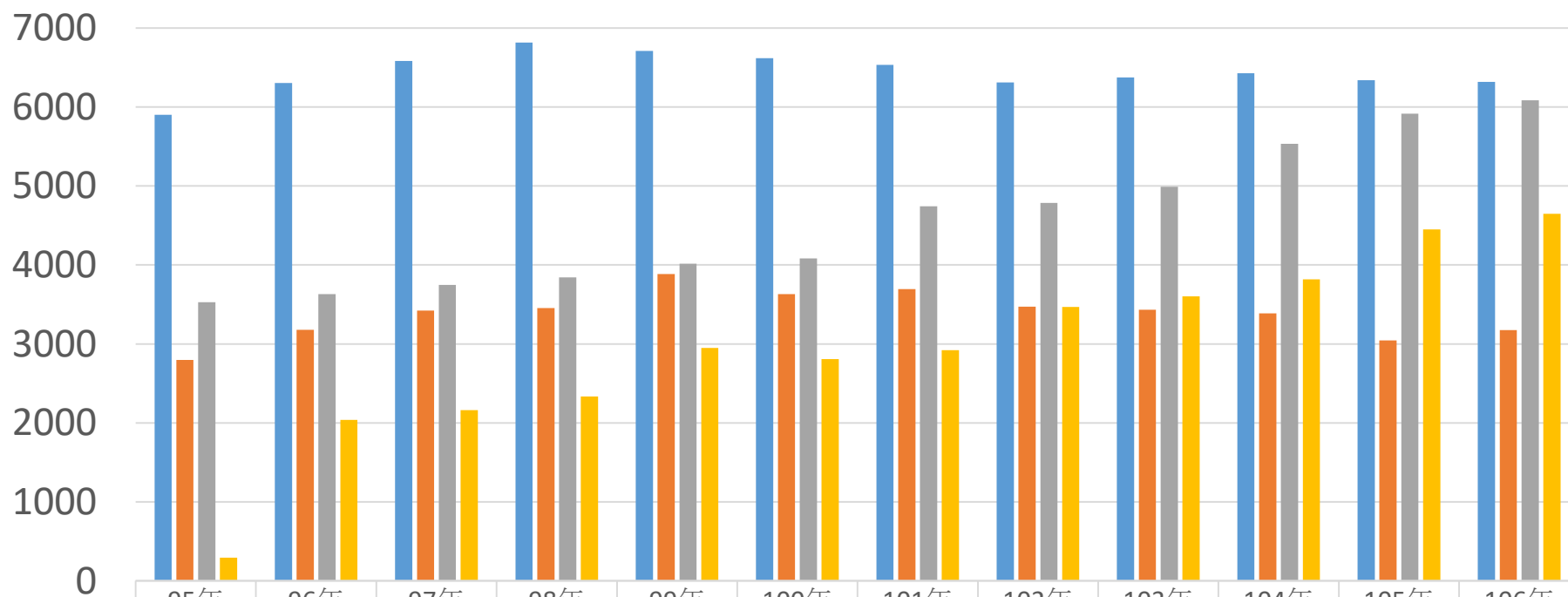


	95年	96年	97年	98年	99年	100年	101年	102年	103年	104年	105年	106年
■ 合計	19497	19711	20035	20392	20621	20633	20878	21018	21154	21193	20969	21060
■ 急性	6153	6404	6541	6688	6862	7001	7106	7212	8058	7411	7296	7399
■ 慢性	13344	13307	13494	13704	13759	13632	13772	13806	13096	13782	13673	13661



# 精神醫療資源歷年統計： 許可收置服務人數/床位數

■ 日間留院 ■ 日間型精神復健機構(社區復健中心) ■ 住宿型精神復健機構(康復之家) ■ 精神護理之家

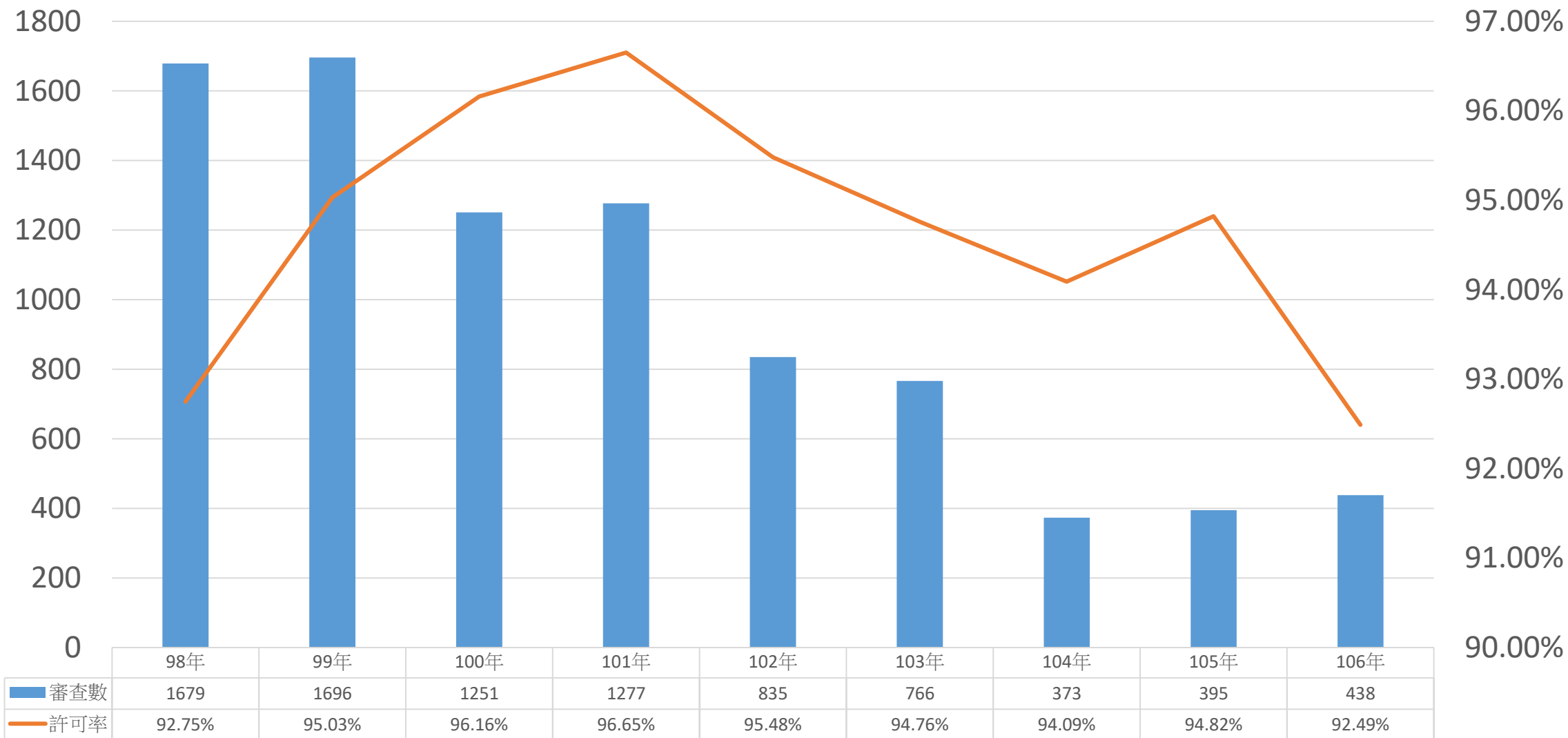


	95年	96年	97年	98年	99年	100年	101年	102年	103年	104年	105年	106年
■ 日間留院	5903	6303	6584	6817	6712	6619	6534	6312	6376	6429	6340	6317
■ 日間型精神復健機構(社區復健中心)	2798	3178	3423	3455	3885	3630	3695	3472	3433	3386	3043	3176
■ 住宿型精神復健機構(康復之家)	3529	3630	3747	3844	4017	4081	4745	4784	4989	5535	5917	6086
■ 精神護理之家	291	2039	2163	2335	2949	2809	2920	3467	3602	3818	4450	4647



# 嚴重病人強制鑑定與強制社區治療審查

■ 審查數    — 許可率





# 資料來源與路徑

## 精神科就診人數

<https://dep.mohw.gov.tw/DOS/lp-4268-113.html>

衛生福利統計專區→全民健康保險醫療統計→年各度全民健康保險醫療統計年報→統計表→一、門、住診合計（包括急診）就診統計

## 領有「重大傷病卡」和「身心障礙證明」數

重大傷病卡：

94-106：衛生福利統計專區→全民健康保險統計→各年度全民健康保險統計→統計表→當年統計→（四）醫療給付

<https://dep.mohw.gov.tw/DOS/lp-4200-113.html>

107：衛福部中央健保署→資訊公開→健保資訊公開→重要統計資料→全民健康保險重大傷病證明有效領證統計表

[http://www.nhi.gov.tw/webdata/webdata.aspx?menu=17&menu\\_id=1023&WD\\_ID=1043&webdata\\_id=805](http://www.nhi.gov.tw/webdata/webdata.aspx?menu=17&menu_id=1023&WD_ID=1043&webdata_id=805)

身心障礙證明：<https://dep.mohw.gov.tw/DOS/lp-2976-113.html>

衛生福利統計專區→社會福利統計→2.福利服務→2.3 身心障礙者福利

## 精神醫療資源現況

<https://dep.mohw.gov.tw/DOS/cp-1728-2920-113.html>

衛生福利統計專區→公務統計報表→衛生類公務統計→醫事機構及醫事人員統計→10511-90-02 精神醫療資源現況表

## 強制鑑定與強制社區治療審查（審查數／許可數）

<https://dep.mohw.gov.tw/DOMHAOH/cp-405-41499-107.html>

衛福部心口司→精神疾病防治→精神疾病嚴重病人審查會、強制住院、強制社區治療相關業務→精神疾病嚴重病人強制鑑定與強制社區治療審查會→精神疾病嚴重病人強制鑑定與強制社區治療審查會統計數據